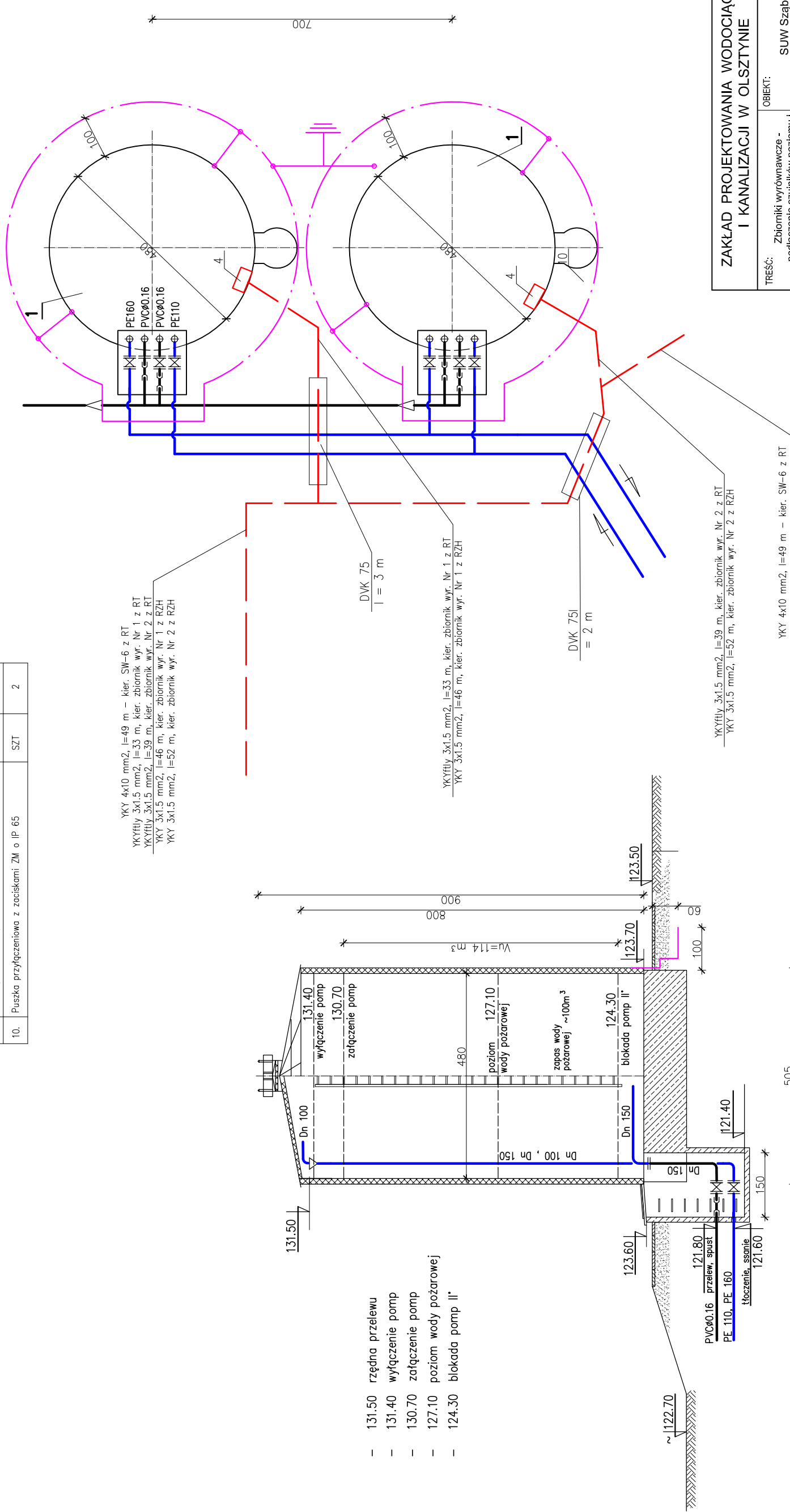


UWAGA

1. Kable sterownicze po zbiorniku prowadzić w rurkach osłonowych RVL 37 na uchwytych
2. Połączenia rurek oraz ich wyloty uszczelnić silikonem
3. Na skrzyżowaniach kabli z rurociągami w ziemi kable osłonić rurami DVK 50 AROT

L.P.	WYSZCZEGÓLNIENIE	JEDN.	IŁOŚĆ
1.	Zbiornik stalowy 44,80m, H=7,30m, typ ZPR-3 wył.B z termizolacją (g=100mm) oraz płaszczem zewnetrznym z blachy dyminowej, V=114m	SZT.	2
10.	Puszka przyłączeniowa z zaciskami ZM o IP 65	SZT.	2



ZAKŁAD PROJEKTOWANIA WODOCIĄGÓW I KANALIZACJI W OLSZTYNIE			
TREŚĆ:		OBIEKT:	
Zbiorniki wyrównawcze - podłączenie czujników poziomu i uziemienie		SUW Sząbruk gm. Gietrzwałd	
Nr rys.	Projektował:		
9			
Data:	mgr inż. Krzysztof Nakonieczny		
2016-05			
Skala:		1:100	
Branża:		elekt.	