

**UCHWAŁA Nr XIX/ 150 /2020**

**Rady Gminy Gietrzwałd  
z dnia 15 stycznia 2020 r.**

**w sprawie przystąpienia do sporządzenia miejscowego planu zagospodarowania przestrzennego terenów położonych w miejscowości Siła, obręb Sząbruk, Gmina Gietrzwałd.**

Na podstawie art. 18 ust. 2 pkt 5 ustawy z dnia 8 marca 1990 r. o samorządzie gminnym /Dz. U. z 2019 r., poz. 506/ oraz art. 14 ust. 1, 2 i 4 ustawy z dnia 27 marca 2003 r. o planowaniu i zagospodarowaniu przestrzennym /Dz.U. z 2018 r., poz. 1945 ze zm./,

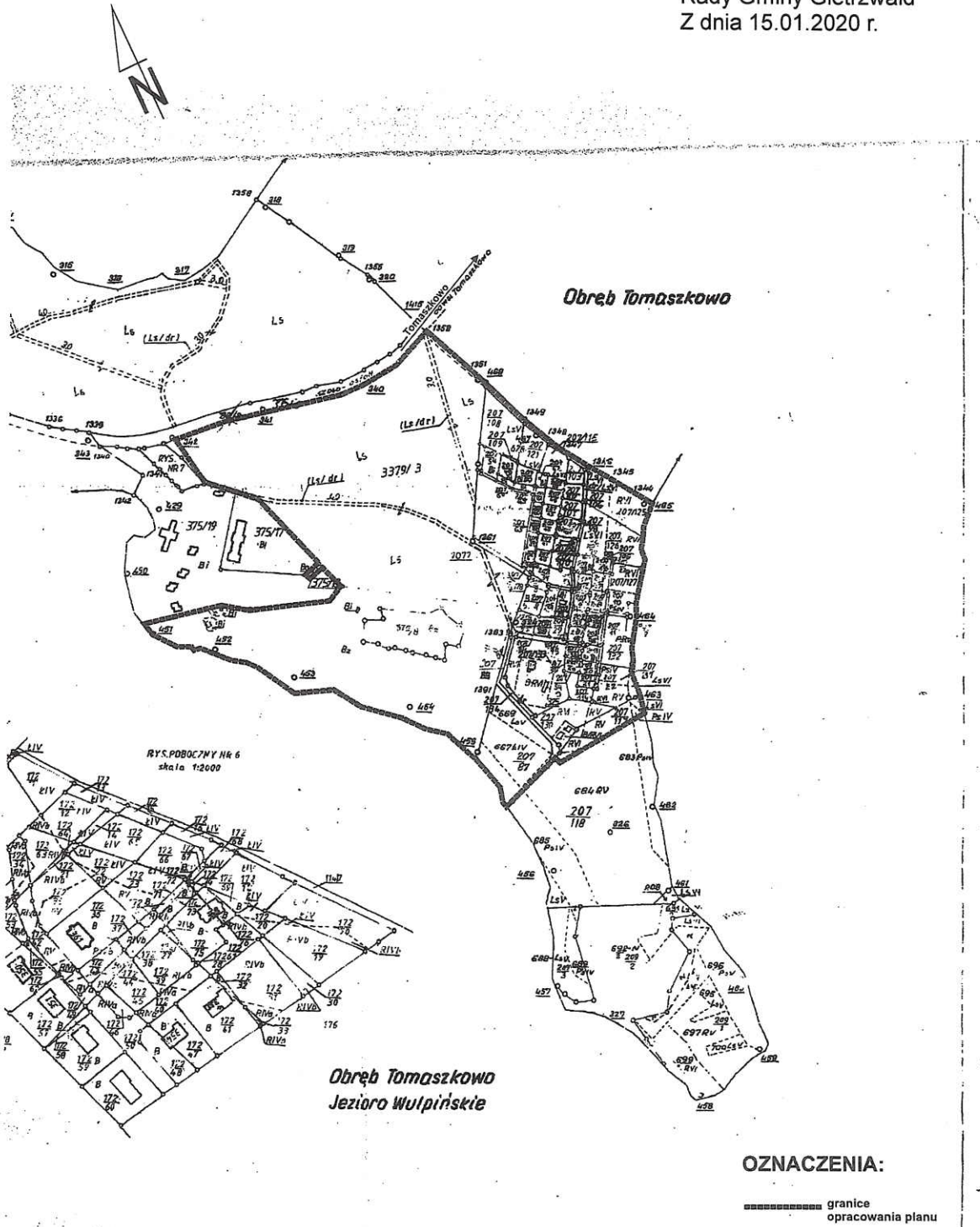
**Rada Gminy Gietrzwałd uchwala, co następuje:**

- § 1.** Przystępuje się do sporządzenia miejscowego planu zagospodarowania przestrzennego terenów położonych w miejscowości Siła, obręb Sząbruk, Gmina Gietrzwałd.
- § 2.** Granice planu określa załącznik do uchwały.
- § 3.** Przedmiot ustaleń planu określa art. 15 ust. 2 i 3 ustawy o planowaniu i zagospodarowaniu przestrzennym.
- § 4.** Wykonanie uchwały powierza się Wójtowi Gminy Gietrzwałd.
- § 5.** Uchwała wchodzi w życie z dniem podjęcia.

Przewodniczący  
Rady Gminy Gietrzwałd  
  
Janusz Tkaczyk

SKALA 1:2000

Załącznik nr 1  
do uchwały Nr XIX/150/2020  
Rady Gminy Gietrzwałd  
Z dnia 15.01.2020 r.



H. ROLNYCH

MIŁOŚĆ  
MAGURKI  
KONIECZNA ROZWIĄZANIE  
S.A. 11-11-11-11

Nr 370/2011  
godnie z art. 18 ustawy z dnia 17.05.1989r.  
- Prawo geodezyjne i kartograficzne  
(tj. Dz.U. Nr 240 z 2005 roku, poz. 2027)  
reprodukowanie, rozpowszechnianie  
rozprowadzanie niniejszej mapy wymaga  
zozwolenia Starosty Olsztyńskiego

22.02.2011  
Starostwo Powiatowe  
w Olsztynie  
Plac Bema 5  
10-516 OLSZTYN  
-55-

Zmiany  
Dariusz Julewski  
Inspektor Wydziału Geodezji  
i Gospodarki Nieruchomościami

Przewodniczący  
Rady Gminy Gietrzwałd  
Janusz Tkaczyk

## WYJAŚNIENIE

Planem miejscowym objęte mają być tereny działek: 375/8, 375/18, 207/3 - 207/29, 207/33, 207/34, 207/36 - 207/42, 207/45 - 207/47, 207/49, 207/50, 207/54, 207/56 - 207/65, 207/67, 207/69 - 207/74, 207/78 - 207/83, 207/87 - 207/91, 207/94, 207/96 - 207/98, 207/100 - 207/104, 207/106, 207/108, 207/109, 207/111 - 207/113, 207/114, 207/115, 207/117, 207/121, 207/123 - 207/127, 207/131, 207/132, 207/134, 207/138, 207/139 oraz tereny należące do Nadleśnictwa Kudypy zlokalizowane na terenie działki ewidencyjnej Nr 3379/3 położone w obrębie Sząbruk.

Na tym obszarze położonych jest m.in. kompleks domków rekreacyjnych i to właśnie użytkownicy tych domków zwrócili się z prośbą o sporządzenie planu miejscowego.

Uwarunkowane jest to faktem, że umowy dzierżawy podpisywane w chwili obecnej na okres 5 lat zawierają klauzulę warunkującą dalsze użytkowanie dzierzawionych działek od wykonania planu miejscowego tych terenów.

Przewodniczący  
Rady Gminy Dietrzwałd  
  
Janusz Tkaczyk