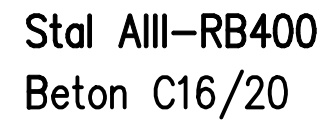
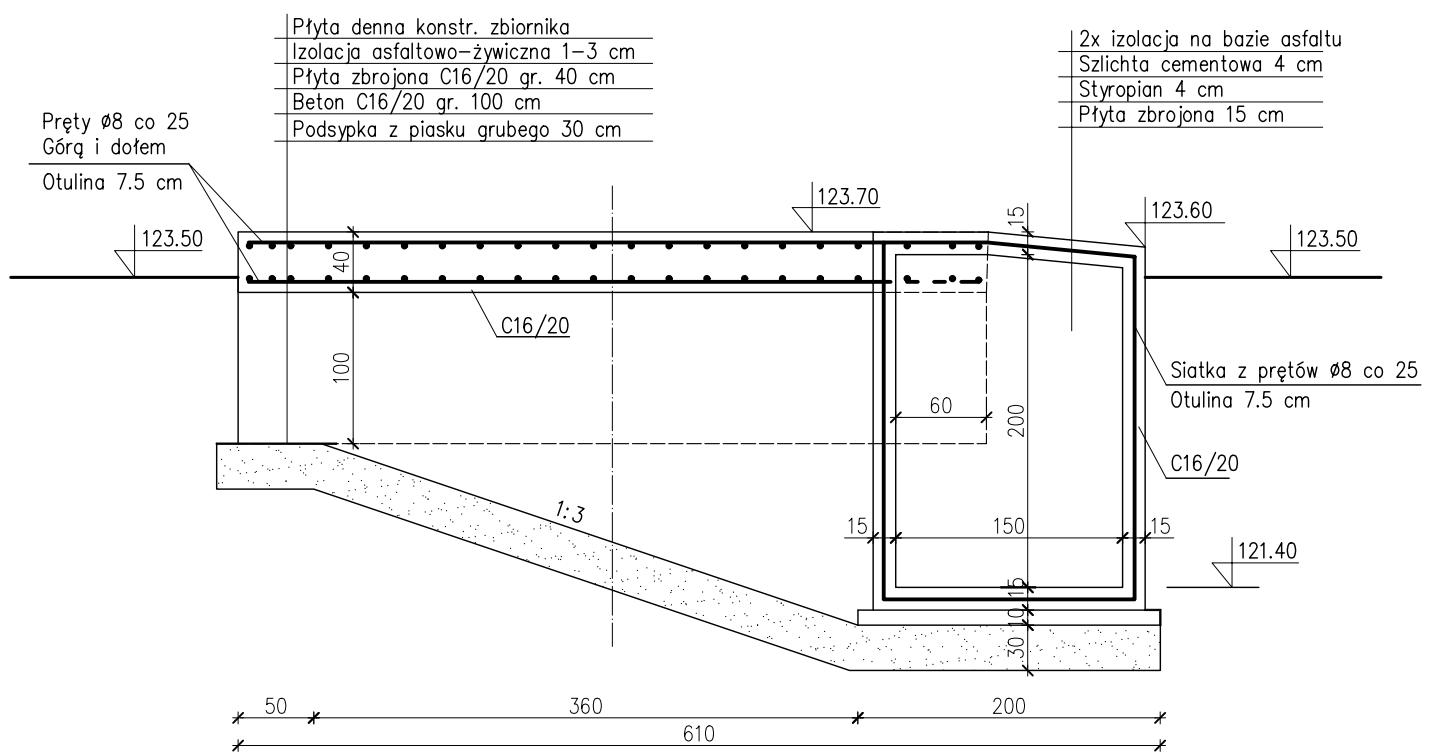


$$\frac{B}{|}$$


<p> Płyta denna konstr. zbiornika Podlewka betonowa gr. 5 cm Płyta pilśniowa gr. 1.25 cm na lepiku Płyta żelbetowa C16/20 gr. 40 cm Beton C16/20 gr. 100 cm Podsypka z piasku grubego 30 cm </p>



Płyta denna konstr. zbiornika
Izolacja asfaltowo-żywiczna 1–3 cm
Płyta zbrojona C16/20 gr. 40 cm
Beton C16/20 gr. 100 cm
Podsypka z piasku grubego 30 cm



<h1 style="text-align: center;">ZAKŁAD PROJEKTOWANIA WODOCIĄGÓW I KANALIZACJI W OLSZTYNIE</h1>			
Obiekt: Rozbudowa SUW Sząbruk		Adres: m. Sząbruk Gmina Gietrzwałd	
Rysunek: Zbiornik wyrównawczy. Fundament zbiornika i komora przyłączeniowa			
Nr rys. 17	Projektował: mgr inż. Renata Glińska–Panfiłow <i>upr.bud.nr 77/85/0L</i>		Skala: 1:50
Data: 05.2016			Branża: bud.