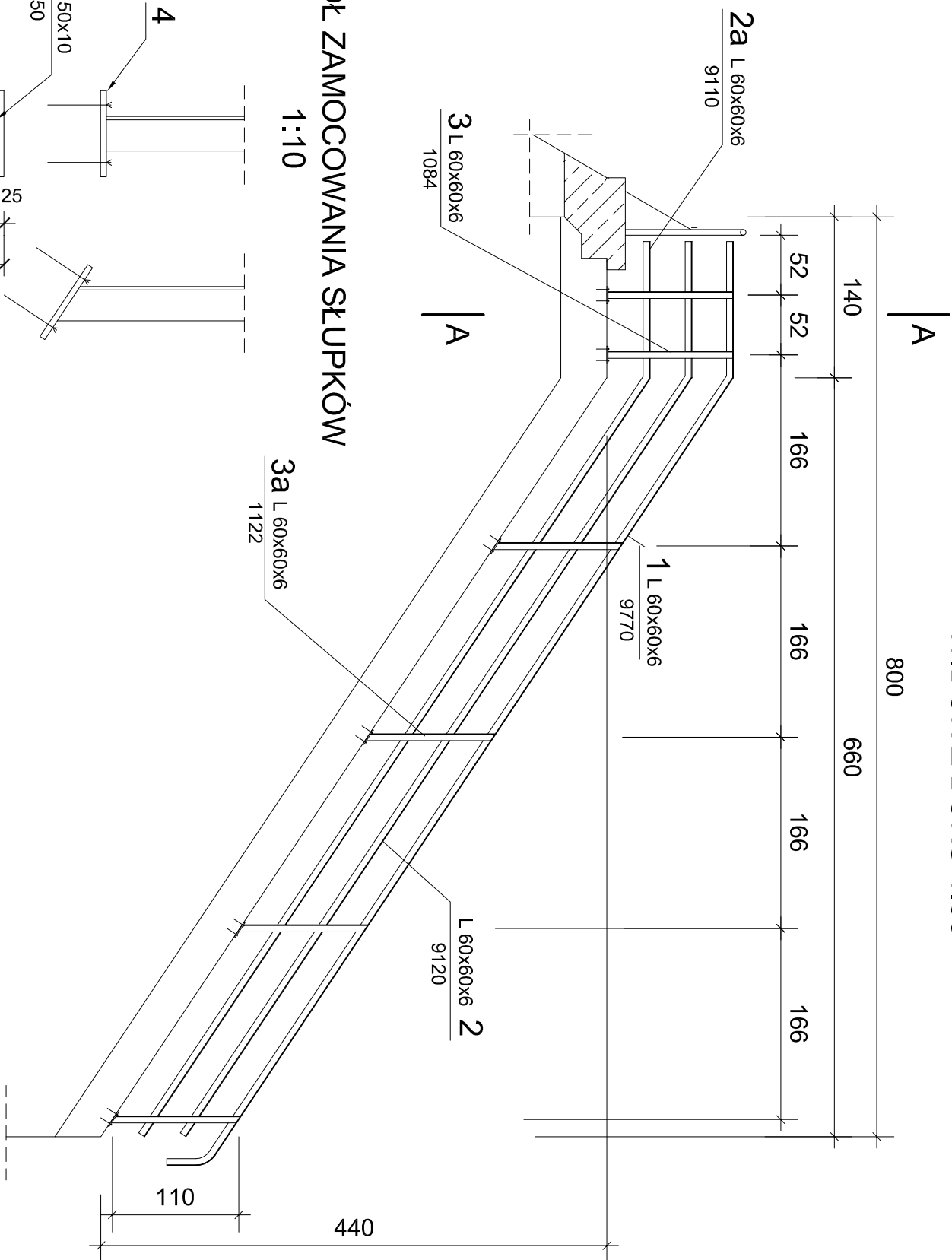
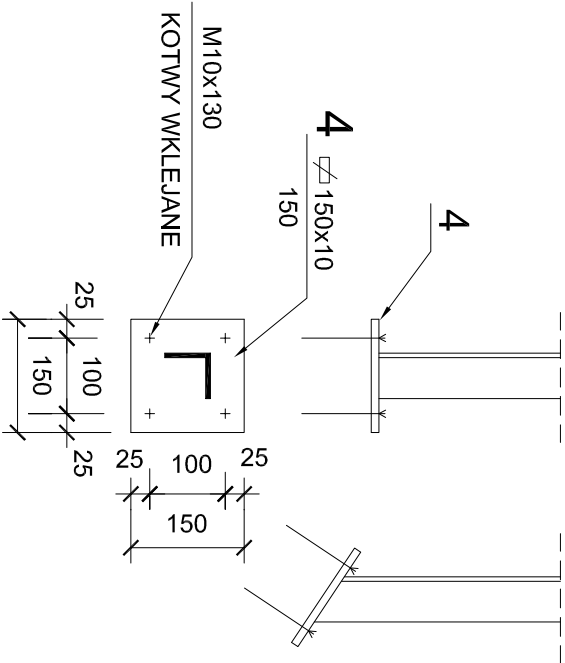


WIDOK Z BOKU 1:50

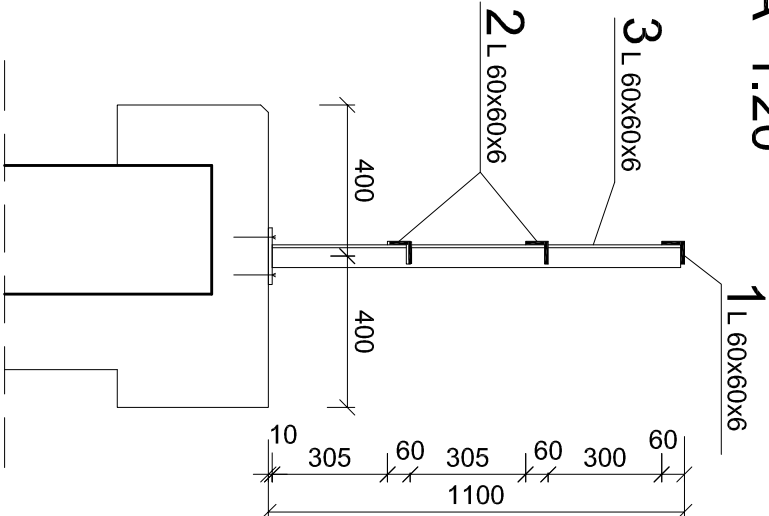


SZCZEGÓŁ ZAMOCOWANIA SŁUPKÓW

1:10



A-A 1:20



ZESTAWIENIE STALI						
Nr	PRZEKRÓJ	DŁUGOŚĆ 1 szt. [m]	ILOŚĆ ELEM.	DŁUGOŚĆ ŁĄCZNA [m]	MASA 1 mb [kg/m]	MASA CAŁKOWITA [kg]
1	L 60x60x6	9,770	1	9,770	5,42	52,95
2	L 60x60x6	9,120	1	9,120	5,42	49,43
2a	L 60x60x6	9,110	1	9,110	5,42	49,38
3	L 60x60x6	1,084	2	2,168	5,42	11,75
3a	L 60x60x6	1,133	4	4,532	5,42	24,56
4	BL. 150x10	0,150	6	0,900	11,80	10,62
Razem					kg	198,69
Dodatek na spoiny 1,8%					kg	3,58
Ogółem dla 1 balustrady					kg	202
Ogółem dla 2 balustrad					kg	404

STAL S235

UWAGA:

SPOINY PACHWINOWE a=4mm WZDŁUŻ LINII STYKU ELEMENTÓW.

BPT Sp. z o.o. Bartag, ul. Tęczowy Las 2b/77 10-687 Olštyn			
Zamawiający: Gmina Gietrzwałd ul. Olsztynska 2 11-036 Gietrzwałd			
Nazwa zadania: Wykonanie pogłębienia i nowej nawierzchni na drodze gminnej, z udrożnieniem po stronie prawej (patrząc od strony Kudyp) przejścia dla osób pieszych i wykonaniem nawierzchni pod wiaduktem kolejowym w km 290.907 linii nr 353 Poznań-Skandawa wraz z przebudową i budową infrastruktury technicznej			
Tytuł rysunku: Balustrady			
Projektant: br. mostowa	mgr inż. Andrzej Mieszczuk upr. bud. 234/GD/01		
Sprawdzający: br. mostowa	mgr inż. Lucyna Jumas upr. bud. 227/GD/01		
Data: 12.2016 r.	Skala: 1:50; 1:10	Nr rysunku: 5	